

国信期货尊享版使用手册

目录

国信期货尊享版使用手册	1
1. 交易	2
1.1 交易登录	2
1.2 交易下单	3
1.3 撤单	7
1.4 反手	9
1.5 全平	10
1.6 套保单	11
1.7 套利单	12
1.8 云条件单	13
1.9 云止损止盈单	15
1.10 预埋单	18
1.11 结算单	21
1.12 行权	22
1.13 修改交易/资金密码	24
1.14 银期转账	26
2. 行情	29
2.1 总览	29
2.2 配色	31
2.3 交易所	32
2.4 分时图	32
2.5 K线图	34

2.6 盘口、成交明细	38
2.7 合约信息	40
2.8 产业链	41
2.9 持仓排名	42
2.10 关联品种	43
2.11 指标	44
2.12 周期	47
2.13 五档	48
2.14 闪电下单	49
2.15 添加自选	51
2.16 编辑自选	53
2.17 同步自选	55
2.18 外盘延时	56
2.19 外盘实时	57

1. 交易

1.1 交易登录

打开 APP 后，点击下方“交易”导航栏位，（首次交易登录的话，点击“已有账户，立刻登录”。）您会看到一个交易登录页面。盘中选择“主席”交易柜台，盘后选择“CTP_主席盘后”柜台，接着输入您的交易账号和交易密码，点击“登录”按钮即可。



1.2 交易下单

交易登录成功后，进入交易界面。首先选择您要交易的期货合约，输入交易手数和委托价格，然后选择买开、卖开或平仓，最后确认提交订单。订单成交后，您可以在持仓明细中查看您的持仓情况。



如果您想要在交易过程中查看当前合约的行情，可以在下单版右上方选择“行情”图标，可以选择查看行情分时、K线。右侧的“文件”按钮，可以查看全市场行情。



主席-测试

0***358

权益

18341622.00

可用

7681606.79

预计占保

-

合约选择

搜索

自选

主力

期货

自选

合约代码

最新价

涨跌幅

沪深2311

IF2311

3490.8

-0.55%

豆一2401

a2401

4881

0.66%

先开先平

平仓

云单

价

保证金

3

4891

3

4849

0

--

5

30228

4

9618

2

0

0

--

0

8174

5

--

还可以根据您的习惯切换下单版类型，右上角的“下单版”按钮，分为单键下单、双键下单、三键下单。

主席-测试

0***358

权益

可用

预计占保

18346012.00

7685996.79

-

下单

云单

投机

请输入合约

Q

手数

1

价格

对手价

新

卖

买

涨停

跌停

0

买开

0

卖开

先开先平

平仓

持仓	挂单	委托	成交	云单
合约	多空	持仓/可用	开仓均价	保证金
豆一2311	多	1/1	4948	4891
豆一2401	多	1/1	5503	4849
豆一2401-C-4000	多	1/1	1220.0	--
NaN				
豆一2401-C-4000	空	2/2	1026.5	30228
NaN				
豆一2403	多	2/2	4874	9618
豆一2403	空	2/2	5272	0
豆一2403-P-5100	多	1/1	250.0	--
NaN				
豆一2403-P-5100	空	1/1	250.0	8174
NaN				
豆一2403-P-5500	多	1/1	403.5	--

下单板切换

单键下单

选中合约后，先选择买卖方向，再选择开仓方向，最后下单

合约选择

方向

开平

手数

价格

下单

双键下单

选中合约后，自行切换开仓平仓，再选择买入还是卖出

合约选择

开平

手数

价格

买入

卖出

三键下单

选中合约后，选择买多、卖空开仓，出场时平仓

合约选择

手数

价格

买开

卖开

平仓

取消

确定

豆一2401-C-4000	空	2/2	1026.5	30228
NaN				
豆一2403	多	2/2	4874	9618
豆一2403	空	2/2	5272	0
豆一2403-P-5100	多	1/1	250.0	--
NaN				
豆一2403-P-5100	空	1/1	250.0	8174
NaN				
豆一2403-P-5500	多	1/1	403.5	--

1.3 撤单

如果您想要撤销一笔交易订单，可以进入交易界面，找到“挂单”栏位，找到您想要撤销的合约订单，选中并点击“撤单”按钮。请注意，只有未成交的订单才可以被撤销。

<

主席-测试

0***358

权益

18339412.00

可用

7674507.79

预计占保

976.40

🔄

📄

📄 下单

☁ 云单

投机

豆一2401

Q

手数

1

价格

对手价

新 4881 84948

卖 4882 6

买 4881 34

涨停 5139

跌停 4559

4882 买开

4881 锁仓

4881 平仓

持仓

挂单

委托

成交

云单

合约

开平

委托价格

委托量

挂单量

豆一2401

买开

4883

1

1

1

<

主席-测试

0***358

权益

18339412.00

可用

7674507.79

预计占保

976.60

🔄

📄

📄 下单

☁ 云单

投机

豆一2401

Q

手数

1

价格

对手价

新 4882 84966

卖 4883 35

买 4882 5

涨停 5139

跌停 4559

4883 买开

4882 锁仓

4882 平仓

持仓

挂单

委托

成交

云单

合约

开平

委托价格

委托量

挂单量

豆一2401

买开

4883

1

1

撤单

2



1.4 反手

反手是指在当前持仓合约的基础上，以对手价和相反的方向进行交易，即买入或卖出相同数量的期货合约。例如，如果您当前持有 10 手的多头合约，那么进行反手操作后，您将会以对手价平仓 10 手多头合约并且卖出 10 手的空头合约。

如果您想要进行反手操作，可以进入交易界面，找到“持仓”栏位，选中持仓合约，点击“反手”，最后确认提交。

主席-测试

0***358

权益

可用

预计占保

18375482....

7687826.99

1968.00

下单

云单

投机

豆-2311

Q

新 4920 10073

卖 4920 6

买 4918 4

涨停 5184

跌停 4598

手数 2

价格

对手价

4920 买开

4918 卖开

锁仓状态 平仓

持仓	挂单	委托	成交	云单
合约	多空	持仓/可用	开仓均价	保证金
豆-2311	多	2/2	4935	9812
豆-2311	空	1/1	5001	5001
豆-2401-C-4000	多	1/1	1220.0	--
NaN				
豆-2401-C-4000	空	2/2	1026.5	30228
NaN				
豆-2403	多	2/2	4874	9618
豆-2403	空	2/2	5272	0
豆-2403-P-5100	多	1/1	250.0	--
NaN				
豆-2403-P-5100	空	1/1	250.0	8174
NaN				
豆-2403-P-5500	多	1/1	403.5	--

主席-测试

0***358

权益

可用

预计占保

18373552....

7685896.99

1968.00

下单

云单

投机

豆-2311

Q

新 4920 10073

卖 4920 6

买 4918 4

涨停 5184

跌停 4598

手数 2

价格

对手价

4920 买开

4918 锁仓

4918 平仓

持仓	挂单	委托	成交	云单
合约	多空	持仓/可用	开仓均价	保证金
豆-2311	多	2/2	4935	9812
豆-2311	空	1/1	5001	5001
豆-2401-C-4000	多	1/1	1220.0	--
NaN				
豆-2401-C-4000	空	2/2	1026.5	30228
NaN				
豆-2403	多	2/2	4874	9618
豆-2403	空	2/2	5272	0
豆-2403-P-5100	多	1/1	250.0	--
NaN				
豆-2403-P-5100	空	1/1	250.0	8174
NaN				

1.5 全平

全平是指将当前持有的所有合约以对手价进行平仓操作，以此来结束当前的交易。例如，如果您当前持有 10 手的多头合约，那么进行全平操作后，您将会以对手价平仓 10 手的多头合约，以此来结束当前的交易。

如果您想要进行全平操作，可以进入交易界面，找到“持仓”栏位，选中持仓合约，点击“全平”，最后确认提交。

主席-测试
0***358

权益
18375482...

可用
7687826.99

预计占保
1968.00

下单云单

投机

豆-2311

Q

新 4920 10073
卖 4920 6
买 4918 4
涨停 5184
跌停 4598

手数 2 价格 对手价

4920 买开 4918 卖开 锁仓状态 平仓

持仓	挂单	委托	成交	云单
合约	多空	持仓/可用	开仓均价	保证金
豆-2311	多	2/2	4935	9812
豆-2311	空	1/1	5001	5001
豆-2401-C-4000	多	1/1	1220.0	--
NaN				
豆-2401-C-4000	空	2/2	1026.5	30228
NaN				
豆-2403	多	2/2	4874	9618
豆-2403	空	2/2	5272	0
豆-2403-P-5100	多	1/1	250.0	--
NaN				
豆-2403-P-5100	空	1/1	250.0	8174
NaN				
豆-2403-P-5500	多	1/1	403.5	--

主席-测试
0***358

权益
18373552...

可用
7685896.99

预计占保
1968.00

下单云单

投机

豆-2311

Q

新 4920 10073
卖 4920 6
买 4918 4
涨停 5184
跌停 4598

手数 2 价格 对手价

4920 买开 4918 锁仓 4918 平仓

持仓	挂单	委托	成交	云单
合约	多空	持仓/可用	开仓均价	保证金
豆-2311	多	2/2	4935	9812
			反手 止损止盈 全平	
豆-2311	空	1/1	5001	5001
豆-2401-C-4000	多	1/1	1220.0	--
NaN				
豆-2401-C-4000	空	2/2	1026.5	30228
NaN				
豆-2403	多	2/2	4874	9618
豆-2403	空	2/2	5272	0
豆-2403-P-5100	多	1/1	250.0	--
NaN				
豆-2403-P-5100	空	1/1	250.0	8174
NaN				

1.6 套保单

套保单是一种用于对冲风险的交易方式，通常用于企业或个人对冲其实物资产价格的波动。如果您是期货投资者，可以使用套保单来降低交易风险。

在交易界面点击“投机/套保”的按钮项进行切换，当按钮显示为“套保”时，提交的订单为套保单。请注意，套保单指令要求投资者具有相关期货合约的套保额度。

主席-测试

0***358

权益

18369822....

可用

7682166.99

预计占保

1967.60

下单

云单

套保

豆-2311

Q

手数

2

价格

对手价

新 4918 10193

卖 4919 9

买 4917 6

涨停 5184

跌停 4598

4919 买开

4917 卖开

锁仓状态 平仓

持仓	挂单	委托	成交	云单
合约	多空	持仓/可用	开仓均价	保证金
豆-2311	多	2/2	4935	9812
豆-2311	空	1/1	5001	5001
豆-2401-C-4000	多	1/1	1220.0	--
NaN				
豆-2401-C-4000	空	2/2	1026.5	30228
NaN				
豆-2403	多	2/2	4874	9618
豆-2403	空	2/2	5272	0
豆-2403-P-5100	多	1/1	250.0	--
NaN				
豆-2403-P-5100	空	1/1	250.0	8174
NaN				
豆-2403-P-5500	多	1/1	403.5	--

1.7 套利单

套利单是一种利用价格差异来获得利润的交易策略，主要是通过同时在不同交易所或不同合约之间进行买入和卖出的操作来实现的，套利策略包括价差套利、跨期套利、跨品种套利等。

目前 APP 仅支持郑商所和大商所的标准套利单，不支持自定义套利单。进入交易界面，点击“套利下单”，在下单界面，选择您要交易的交易所标准套利合约，输入交易手数和价格，然后选择买开、卖开或平仓，最后确认提交订单。



1.8 云条件单

云条件单是一种在预设条件触发时，自动发出下单指令的交易方式。

在交易界面中，点击“云条件单”，进入云条件单界面，选择条件类型，选择期货合约，设置触发条件、买卖方向、开平仓、委托价格、交易手数和有效期，确认后提交。如果触发条件被满足，系统将自动发出该订单指令。



另外，在未触发列表里边，可以进行启停、修改和删除等操作；在已触发列表里边，只可以查看。对于已触发、已成交的订单无法撤单，对于已触发、已报单，但还未成交的订单，可以进入交易界面，找到“挂单”栏位，选中合约进行撤单。

主席-测试

0***358

下单

云单

条件单

止损止盈单

类型

价格

时间

合约

IF2311

方向

买

卖

开平

开仓

平仓

平今

触发价

≥

3488.2

委托手数

1

委托价

对手价

有效

当前交易日

新 3487.8 31146

卖 3488.4 3

买 3487.8 1

涨停 3861.2

跌停 3159.2

《条件单风险说明》

添加

持仓

挂单

委托

成交

云单

条件单

止损止盈单

未触发

已触发

合约

状态

条件

下单

有效期

IF2311

运行中

价格
≥3488

买开1手
对手价

当日

修改

暂停

删除

全部删除

IC2310

运行中

价格
≥5430.4

买开1手
对手价

当日

云条件单不保证成交，详见《[云条件单风险揭示](#)》。

1.9 云止损止盈单

云止损止盈单可以帮助你在进行交易时，根据行情价格波动自动触发止损或止盈操作，从而控制风险和提高收益。

如果您想要添加云止损止盈单，在交易界面中，找到持仓合约，选中该合约，点击“止损止盈”，选择止损单或止盈单栏目，设置触发的止损价或止盈价、手数、委托价格和有效期，确认后添加。如果触发的价格被满足，系统将自动发出该订单指令。

主席-测试

0***358

权益18354386....可用7666736.99预计占保1968.40

下单云单

豆一2311

手数2价格对手价

4921买开4919锁仓4919平仓

持仓挂单委托成交云单

合约	多空	持仓/可用	开仓均价	保证金
豆一2311	多	2/2	4935	9812
反手止损止盈全平				
豆一2311	空	1/1	5001	5001
豆一2401-C-4000	多	1/1	1220.0	--
NaN				
豆一2401-C-4000	空	2/2	1026.5	30228
NaN				
豆一2403	多	3/3	4860	14449
豆一2403	空	2/2	5272	0
豆一2403-P-5100	多	1/1	250.0	--
NaN				
豆一2403-P-5100	空	1/1	250.0	8174
NaN				

主席-测试

0***358

权益18354386....可用7666736.99预计占保1968.40

下单云单

条件单

止损止盈单

类型止损单止盈单

合约a2311

持仓手数多头2手

开仓均价4935

触发价-140-0.28%4921

委托手数1委托价对手价

有效当前交易日

止损止盈风险说明

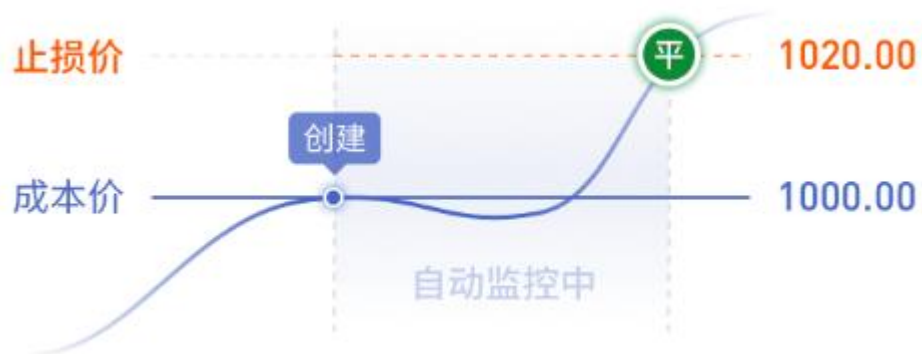
添加

持仓挂单委托成交云单

条件单	止损止盈单	未触发	已触发	
合约	状态	条件	下单	类别
a2401-C-4000	运行	触发价1	买平1手市价	止盈
a2401-C-4000	运行	触发价3	卖平1手对手价	止损

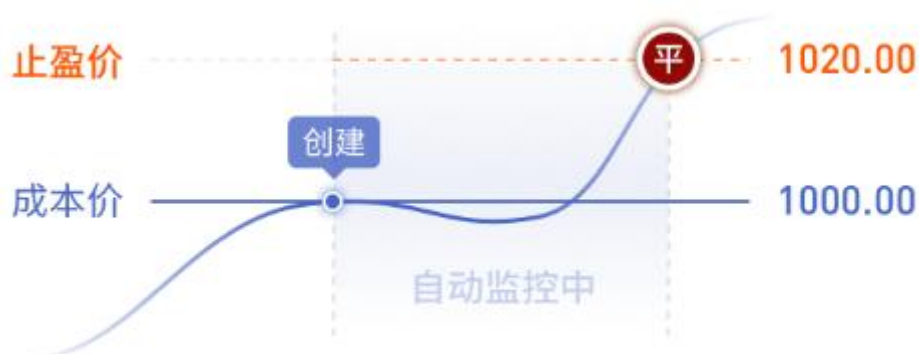
如果您想要查看云止损止盈单，在交易界面中，点击“云止损止盈单”，进入云止损止盈单界面，在未触发列表里边的云条件单，可以进行启停、修改和删除等操作；在已触发列表里边，只可以查看。对于已触发、已成交的订单无法撤单，对于已触发、已报单，但还未成交的订单，可以进入交易界面，找到“挂单”栏位，选中合约进行撤单。



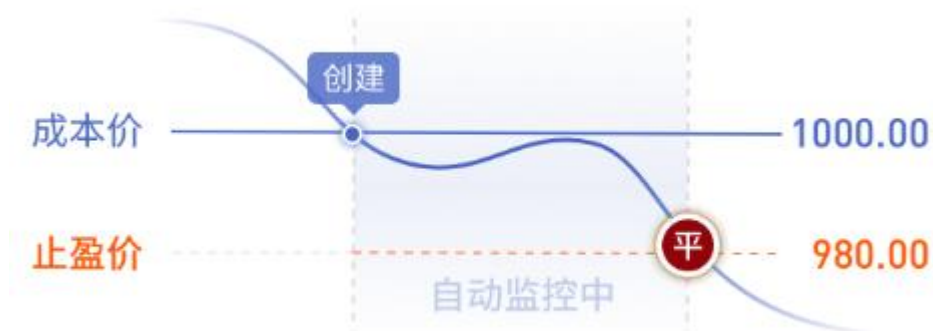


云**止盈**单使用示例：

1.当**多头**持仓合约最新价涨过设置的止盈价位，止盈单触发；



2.当**空头**持仓合约最新价跌破设置的止盈价位，止盈单触发。



云止损止盈单不保证成交，详见《[云止损止盈单风险揭示](#)》。

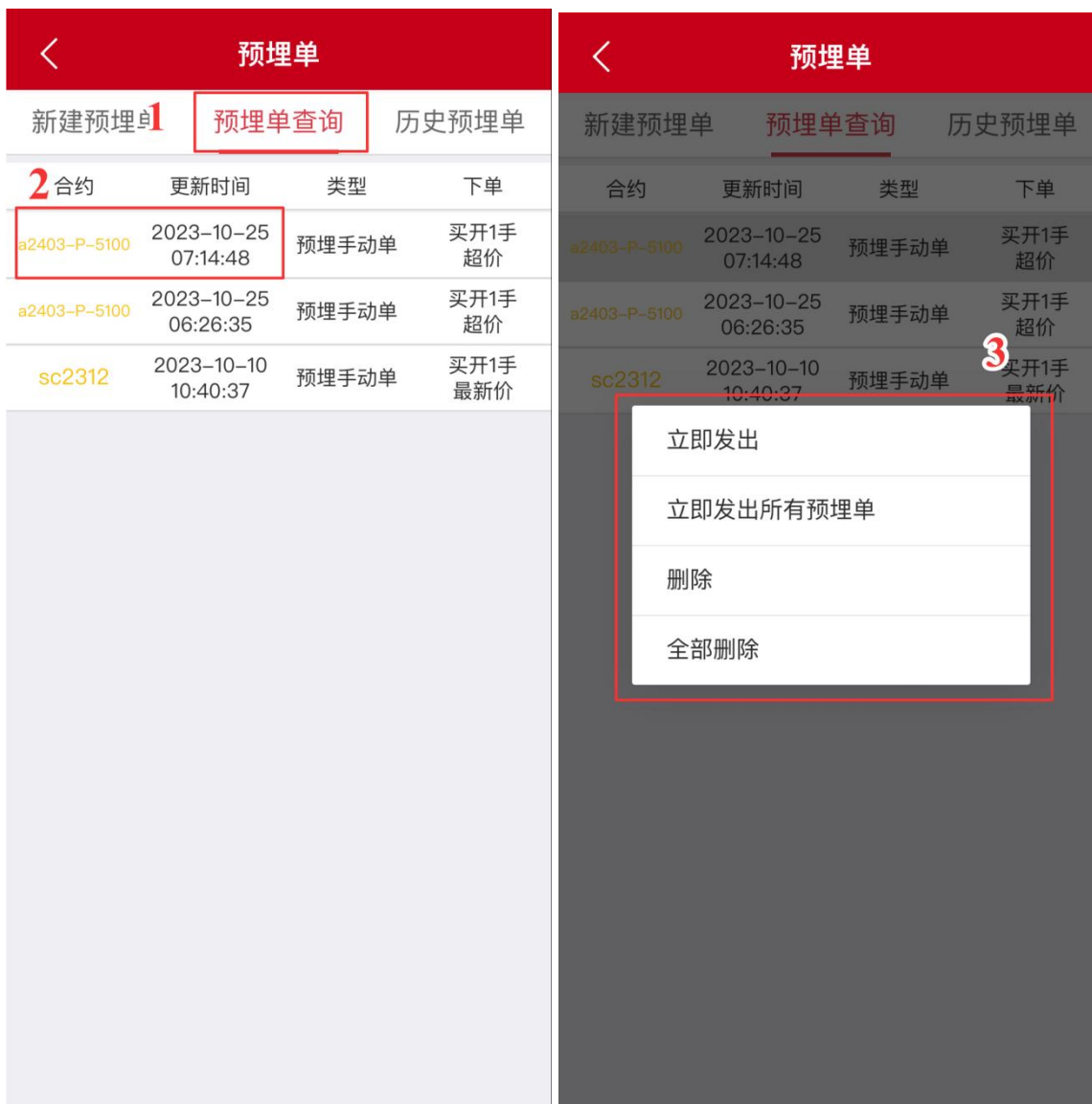
1.10 预埋单

预埋单是指您可以预先设置好委托指令，保存在手机本地，当您想发出指令时，可以在预埋单查询界面里，选中预埋单，点击发送单条或全部指令到交易所。

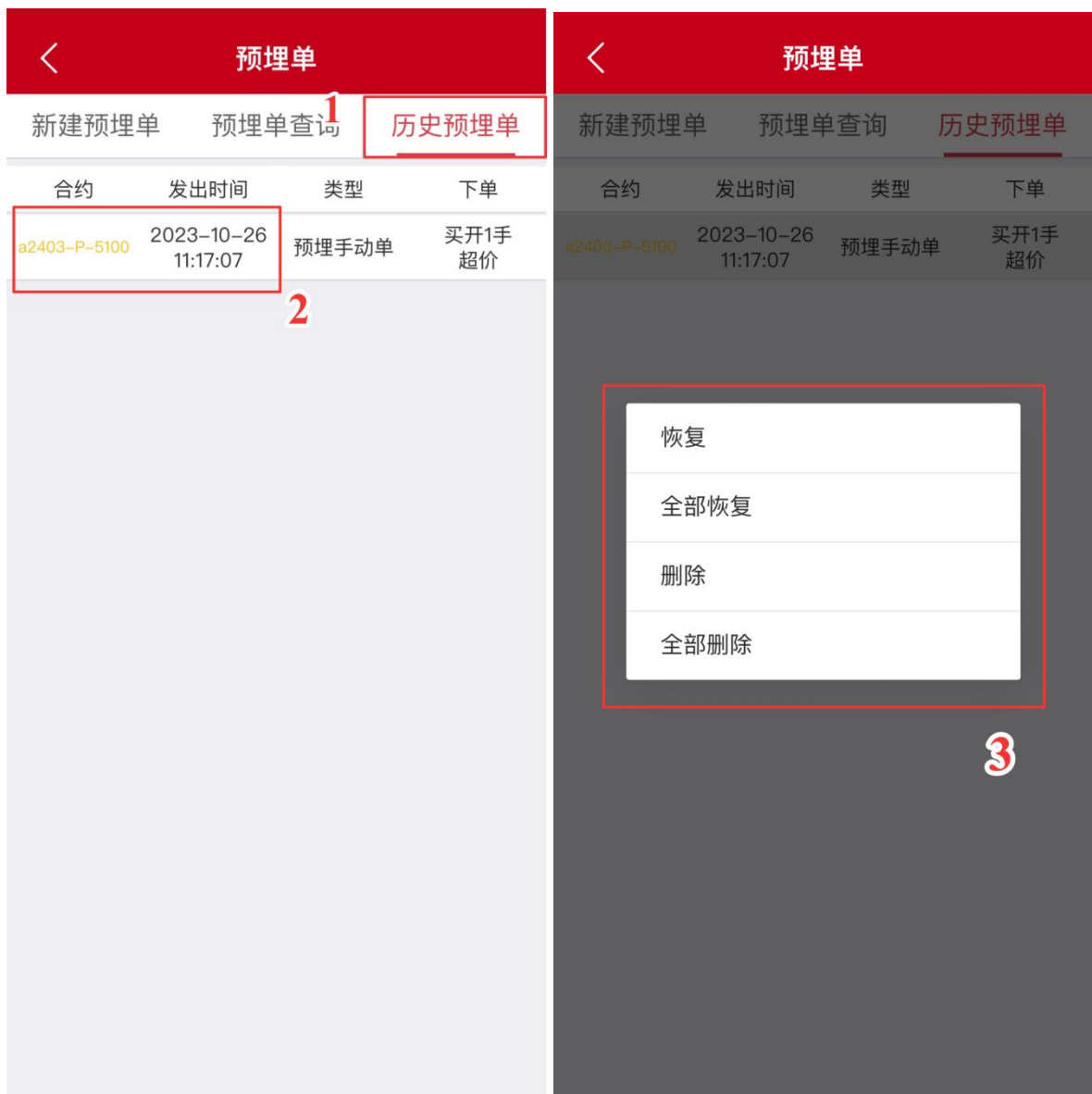
如果您想要添加预埋单，在交易界面中，点击“预埋单”，进入预埋单界面。选择“新建预埋单”栏目，输入合约、选择买卖方向、开平仓、委托价格、交易手数，确认后添加。



如果您想要查看或发出预埋单，在交易界面中，点击“预埋单”，进入预埋单界面。选择“预埋单查询”栏目，选中预埋单，可以进行发出或删除等操作。



如果您想要查看历史预埋单，在交易界面中，点击“预埋单”，进入预埋单界面。选择“历史预埋单”栏目，选中预埋单，可以进行回复或删除等操作。



1.11 结算单

如果您想要查询或确认结算单，在交易界面中，点击“结算单”，进入结算单界面，选择您想要查询的结算单日期，点击查询。对于查询的结果，也可以点击确认。



1.12 行权

行权是指期权持有人根据期权合约规定，以约定的价格和数量在约定的时间内买入或卖出期货品种的权利。期权赋予持有人的一项权利，即持有人可以要求义务方按照约定时间、价格和方式履行义务，作为期权买方的投资者去行使期权赋予的权利，卖方则按照合约约定的价格履行约定义务。对于商品期权，行权后期权买卖双方持有的期权合约消失，转化为相应的期货合约持仓，买卖双方权利和义务关系解除。

行权根据时间来区分，可以分为：

- 1.美式期权：买方在期权到期日及到期前的任何交易日均可执行行权。
- 2.欧式期权：买方只能在期权到期日才能执行行权。

根据买方行权的主动权区分，可以分为：

1.主动行权：投资者可在交易所规定的时间内，根据自身需求主动通过客户端提交行权申请。

2.自动行权：若到期日当天 15:30 之前，买方客户未提交放弃行权或取消自动行权申请，且符合交易所自动行权的条件，交易所将按照规则自动行权。

如果您想要做行权或放弃行权的操作，可以在交易界面中，点击“行权单”，又或者找到持仓的买方期权合约，选中该合约，点击“行权”，进入行权单的界面。选中期权合约后，可以选择“行权”或者“放弃行权”，输入数量，确认提交。如果需要撤单，可以切换到行权单的“挂单”栏目，选中合约进行撤单。

资金账号: 000358

当前权益 (元)
18,419,352.12

风险度
15.91%

当日盈亏 (元)
-28690.00

可用资金 (元)
7,951,145.37

下单

持仓

挂单

委托

成交

新手入门
哪些交易的坑不能踩

交易必读
行情跳一下盈亏多少

交易时间
各大交易所交易时段

资金详情

银期转账

云条件单

云止损止盈单

期权行权

1

结算单

发现

行情

交易

资讯

我的

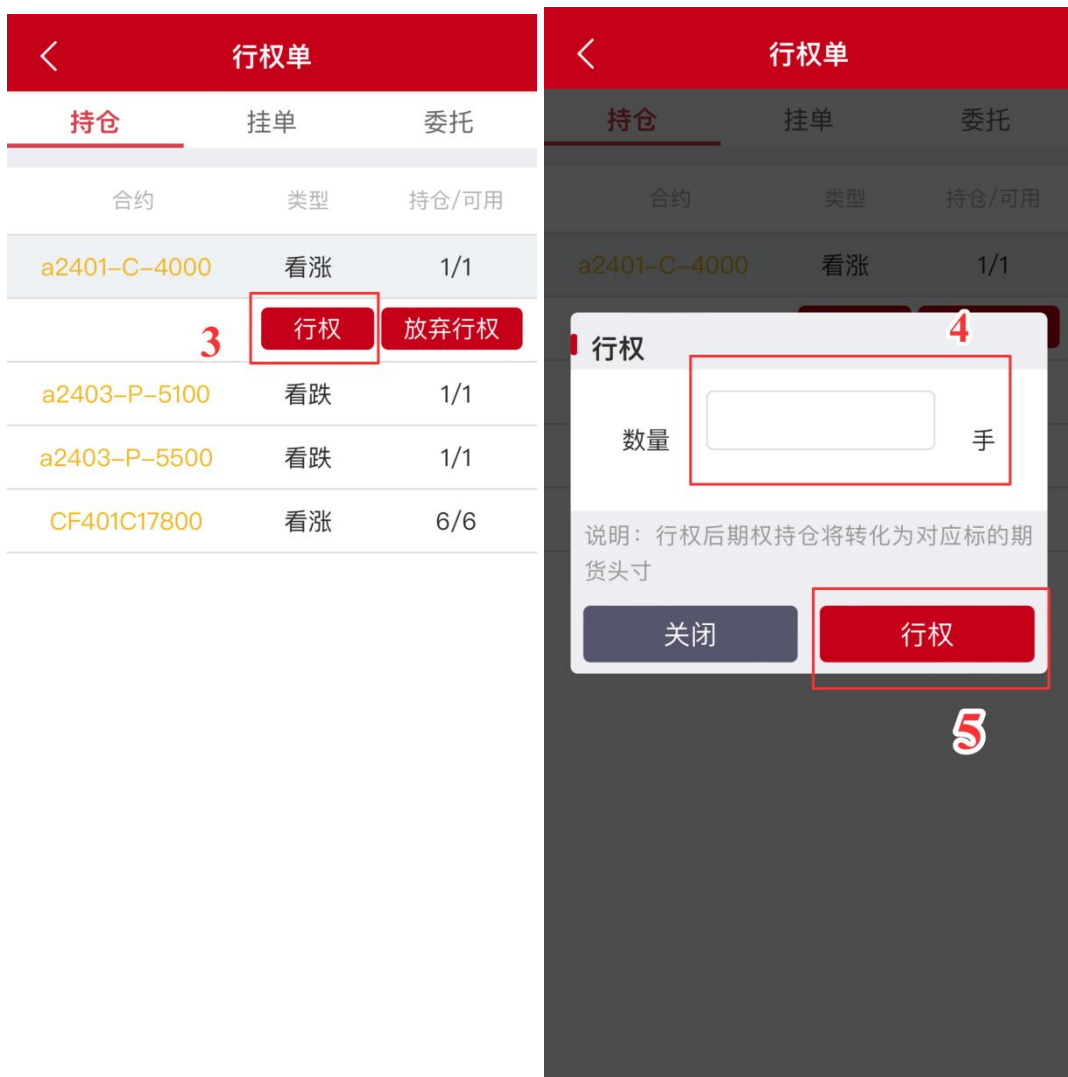
行权单

持仓

挂单

委托

合约	类型	持仓/可用
a2401-C-4000	2 看涨	1/1
a2403-P-5100	看跌	1/1
a2403-P-5500	看跌	1/1
CF401C17800	看涨	6/6



1.13 修改交易/资金密码

如果您需要修改交易或资金密码，首先交易登录，进入到交易界面后，点击“更多”，点击“修改密码”，在修改密码的界面，您可以选择修改交易密码或者资金密码。按要求输入密码，确认提交无误后，即可完成密码修改。

交易密码、资金密码前端无复杂度要求，以按照提交后的提示信息为准。

26,725 | 8,006,560.37

下单

持仓

挂单

委托

成交

新手入门
哪些交易的坑不能踩

交易必读
行情跳一下盈亏多少

交易时间
各大交易所交易时段

资金详情

银期转账

云条件单

云止损止盈单

期权行权

结算单

预埋单

更多

发现

行情

交易

资讯

我的

< 更多

账户分析

交易设置

修改密码

交易锁定时间

休眠状态查询

适当性查询

FaceID登录

退出交易登录

修改密码

交易密码

资金密码

交易密码

请输入当前交易密码

新密码

请输入新密码

确认新密码

再次输入新密码

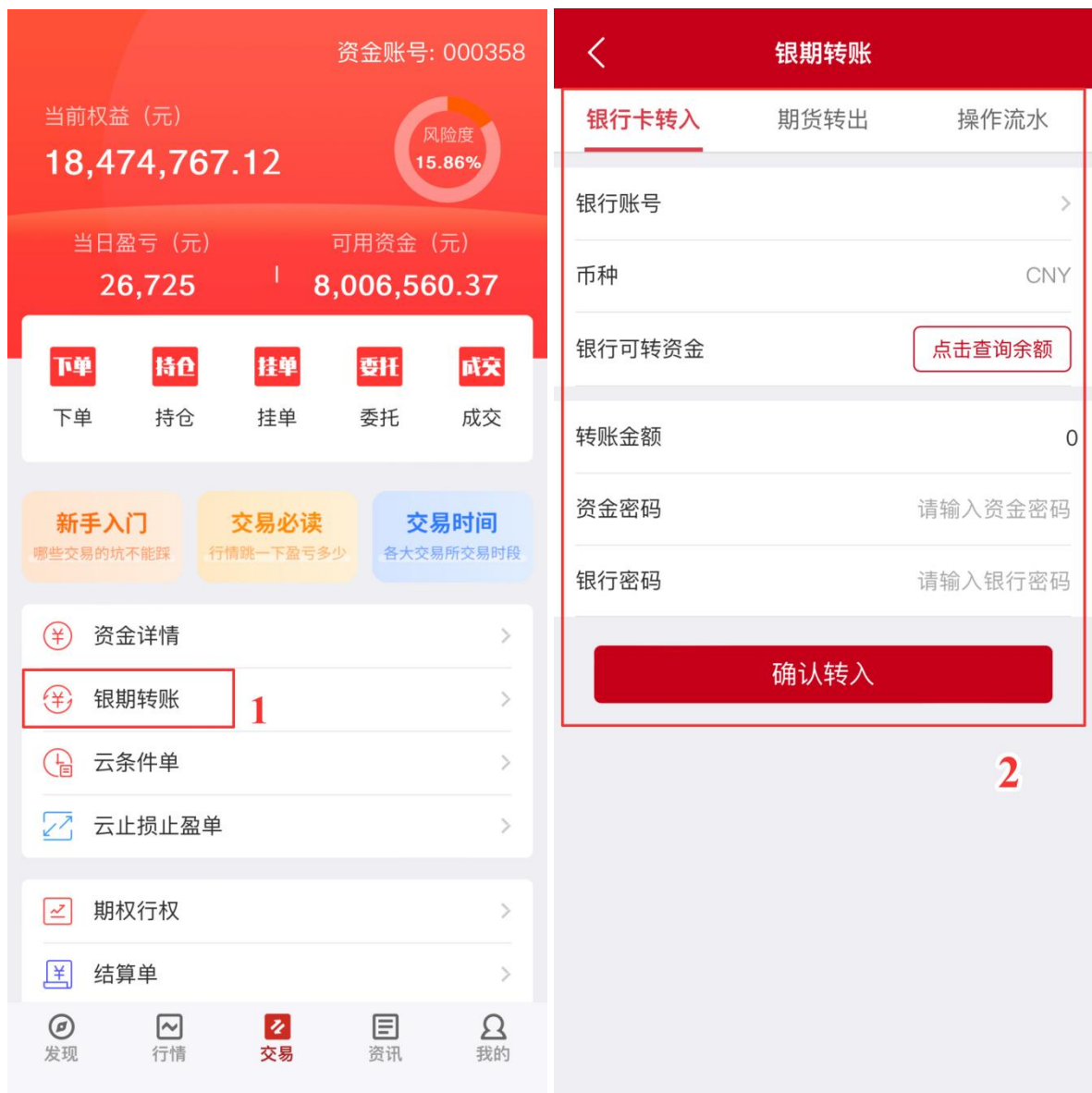
提交

3

1.14 银期转账

如果您需要进行银期转账操作，首先交易登录，进入到交易界面后，点击“银期转账”，在银期转账界面，您可以看到“银行卡转入”、“期货转出”、“操作流水”三个栏目。

如果是入金，选择“银行卡转入”，选择银行账号、币种，输入转账金额、资金密码和银行密码，点击确认转入即可。注意：并不是所有银行都会验证“银行密码”，这取决于您银期签约的银行。



如果是出金，选择“期货转出”，选择银行账号、币种，输入转账金额、资金密码和银行密码，点击确认转出即可。注意：并不是所有银行都会验证“银行密码”，这取决于您银期签约的银行。

<

银期转账

银行卡转入

期货转出

操作流水

银行账号

农业银行 1231*****6789 >

币种

CNY

期货可转资金

7971505.37

转账金额

0

资金密码

请输入资金密码

银行密码

请输入银行密码

确认转出

当前交易日的银期转账的记录，都可以在“操作流水”上查看。

<div><div><</div><div>银期转账</div></div>		
银行卡转入	期货转出	操作流水
银行简称	银行账号	操作时间

2. 行情

2.1 总览

行情页面首页是行情总览，可以查看热点主力、资金流向、热门合约，热点主力可以切换涨幅榜、跌幅榜，选择更多按钮，还可以查看多维度的主力排名。



资金流向点击右侧“更多”按钮，还可以查看资金沉淀和活跃合约列表。

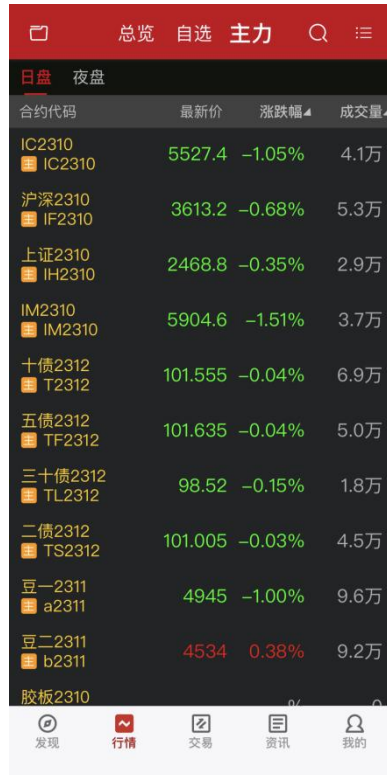
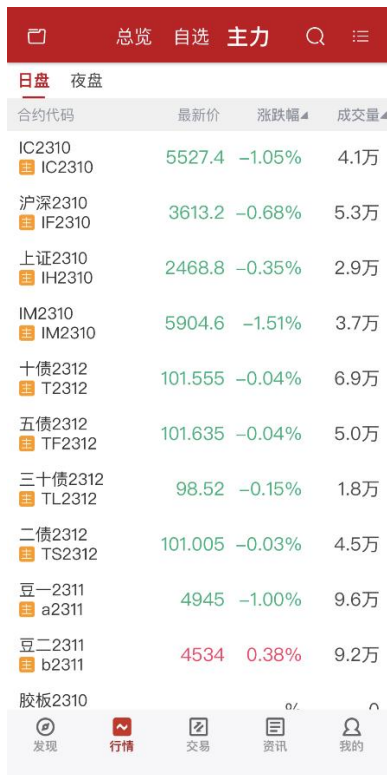
资金流向			
资金流向		资金沉淀	活跃合约
序号	合约名称	最新价	资金流向
1	螺纹2401	3615	3.25亿
2	铁矿2401	861.0	2.34亿
3	生猪2401	16580	1.89亿
4	PVC2401	5872	7477.41万
5	塑料2401	7931	7344.75万
6	沥青2401	3638	6101.86万
7	焦炭2401	2347.0	5962.86万
8	乙二醇2401	4075	5427.85万
9	五债2312	101.630	3133.31万
10	燃油2401	3467	2974.09万
11	玉米2401	2486	2890.91万
12	PP2401	7421	2827.34万
13	沪银2312	5855	2414.58万
14	豆粕2401	3893	1908.90万
15	LU2401	4682	1902.84万

热门合约可以根据合约的种类进行筛选展示。



2.2 配色

行情支持白天和夜间两款主题配色，进入到行情界面，点击菜单栏，选择皮肤切换按钮，可选择“白天”或“夜间”图标，即可切换白天或夜间的行情主题配色。



2.3 交易所

如果您想要查看不同交易所的行情，先进入到行情界面，点击头部栏左侧的“文件”按钮，在弹出的侧边栏里边，可以查看国内外不同交易所的行情。

☰

总览 自选 主力 🔍 ☰

日盘 夜盘

合约代码	最新价	涨跌幅▲	成交量▲
IC2310 📈 IC2310	5527.4	-1.05%	4.1万
沪深2310 📈 IF2310	3613.2	-0.68%	5.3万
上证2310 📈 IH2310	2468.8	-0.35%	2.9万
IM2310 📈 IM2310	5904.6	-1.51%	3.7万
十债2312 📈 T2312	101.550	-0.04%	7.2万
五债2312 📈 TF2312	101.630	-0.04%	5.1万
三十债2312 📈 TL2312	98.51	-0.16%	1.9万
二债2312 📈 TS2312	101.000	-0.03%	4.6万
豆一2311 📈 a2311	4945	-1.00%	9.6万
豆二2311 📈 b2311	4534	0.38%	9.2万
胶板2310			

发现

行情

交易

资讯

我的

总览

自选

内盘

主力合约

夜盘主力

中金所

上期所

大商所

郑商所

广期所

能源中心

郑商所套利

大商所套利

广期所套利

国内期权

国内证券

上证A股

深证A股

中小板

创业板

沪深指数

债券

基金

☰

日盘 夜盘

合约代码	最新价	涨跌幅▲	成交量▲
IC2310 📈 IC2310			
沪深2310 📈 IF2310			
上证2310 📈 IH2310			
IM2310 📈 IM2310			
十债2312 📈 T2312			
五债2312 📈 TF2312			
三十债2312 📈 TL2312			
二债2312 📈 TS2312			
豆一2311 📈 a2311			
豆二2311 📈 b2311			
胶板2310			

发现

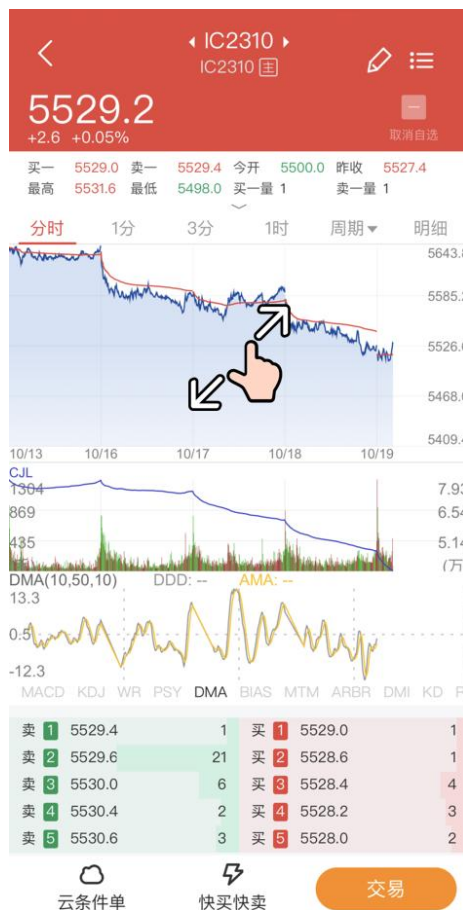
2.4 分时图

在行情列表界面，点击选中某一期货合约，默认进入的就是该合约的分时图行情。

在分时图区域中长按，会出现十字显价坐标，拖动左右滑动，可查看分时图不同时刻的行情价格信息。



分时图支持缩小/放大的手势操作。缩小手势操作可查看前一天的分时图信息，最多支持展示 5 个交易日的分时图；反之，就是放大手势的操作。



2.5 K 线图

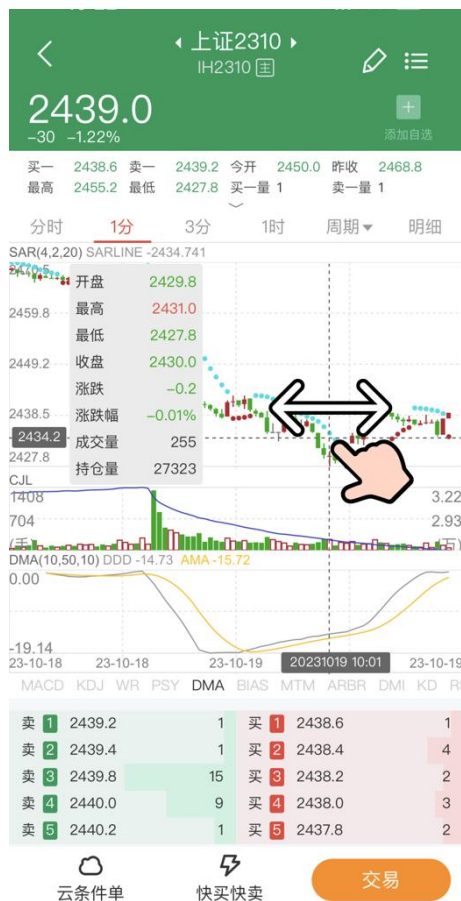
在行情列表界面，点击选中某一期货合约，进入分时图。接下来，点击分时图上方 K 线周期，可以切换到 K 线图。



在 K 线图区域中直接左右滑动，可以查看历史的 K 线行情。



在 K 线图区域中长按，会出现十字显价坐标，拖动左右滑动，可查看每根 K 线的行情价格信息。



K线图支持缩小/放大的手势操作。缩小手势操作可以缩小K线图；放大手势操作可以放大K线图。



2.6 盘口、成交明细

在行情列表界面，点击选中某一期货合约，进入分时图。点击图表上方部分盘口信息下面的剪头，可以展示合约所有盘口信息。



点击分时图上方“明细”，可以展示合约成交明细。



2.7 合约信息

在行情图表界面，下拉展示四个 tab，第一个 tab 下展示当前合约的基本信息。

<

豆-2311
a2311

✎

☰

F10

产业链

持仓排名

关联品种

交易品种

黄大豆1号

交易单位

10吨/手

报价单位

元（人民币）/吨

最小变动价位

1元/吨

涨跌停板幅度

上一交易日结算价的±6.00%

合约月份

1, 3, 5, 7, 9, 11月

交易时间

每周一至周五上午9:00~11:30,下午13:30~15:00, 以及交易所规定的其他时间

最后交易日

合约月份第10个交易日

最后交割日

最后交易日后第3个交易日

交割等级

大连商品交易所黄大豆1号交割质量标准（F/DCE A001-2018）

交割地点

大连商品交易所黄大豆1号指定交割仓库

最低交易保证金

合约价值的8.00%

交割方式

实物交割

交易代码

A

☁

云条件单

⚡

快买快卖

交易

2.8 产业链

在行情图表界面，下拉展示四个 tab，第二个 tab 下展示当前合约品种的相关产业链信息。



2.9 持仓排名

在行情图表界面，下拉展示四个 tab，第三个 tab 下展示当前合约的持仓排名。



2.10 关联品种

在行情图表界面，下拉展示四个 tab，第四个 tab 下展示当前合约的关联品种。



2.11 指标

在 K 线图的界面中，主图/副图都可以通过轻点主图/副图区域来切换不同的行情指标。



主图/副图的指标相关设置，可以在“我的”——“设置”——“常用指标设置”或“指标参数设置”里边进行操作。其中，在“常用指标设置”里边，只有选中的指标才会在主图/副图中切换显示。另外，在“指标参数设置”里边，有每个指标的说明。



181****0623

详细资料

期货开户

开户有礼

交易登录

扬帆起航

签到享大礼

积分换大礼，好礼享不停

签到

五矿期货模拟交易大赛开始啦！

我的积分

云预警

云服务

客服热线

关于

发现

行情

交易

资讯

我的

< 我的

设置

图表相关

常用指标设置

指标参数修改

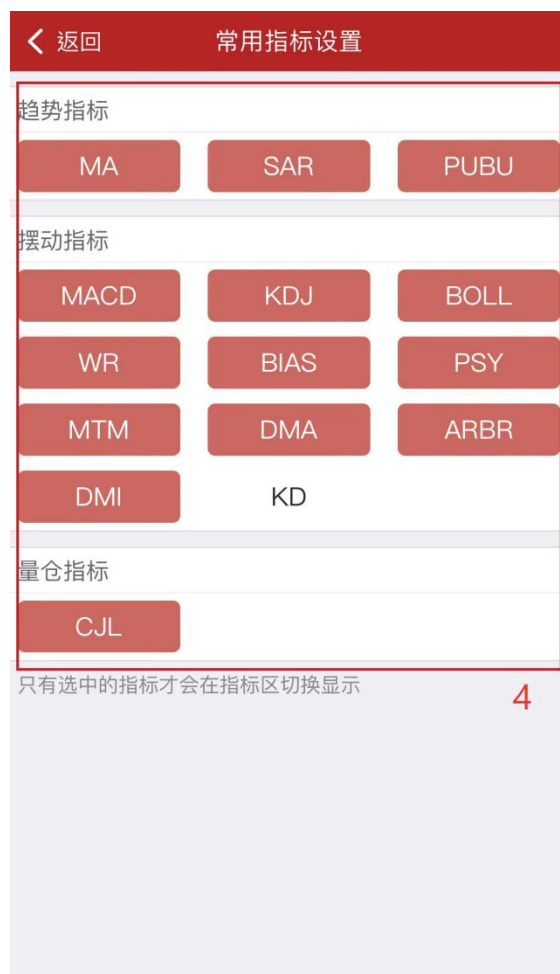
行情列表动效

屏幕常亮

语言设置

关怀模式

字体大小



2.12 周期

在 K 线图的界面中，点击图表头部栏“周期”的按钮，可以选择显示指定时间周期的 K 线图。



2.13 五档

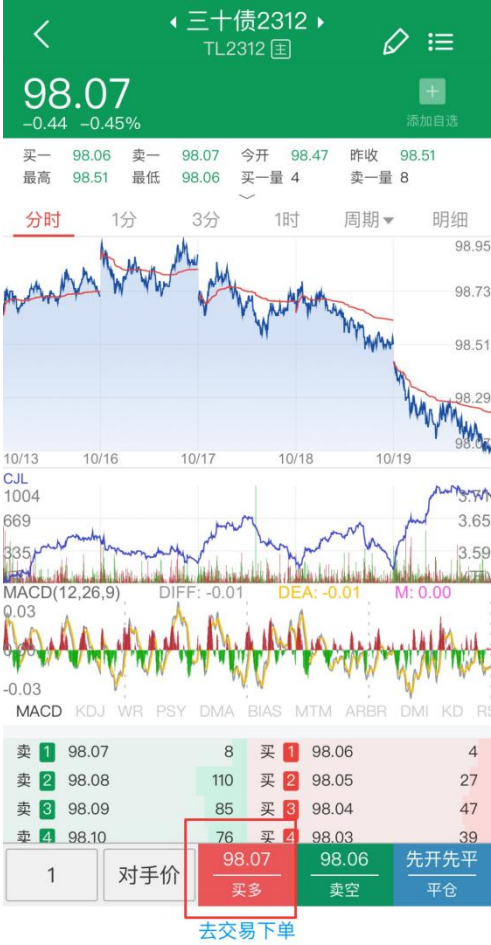
在行情图表的界面中，默认展示五档行情，在图表下方。

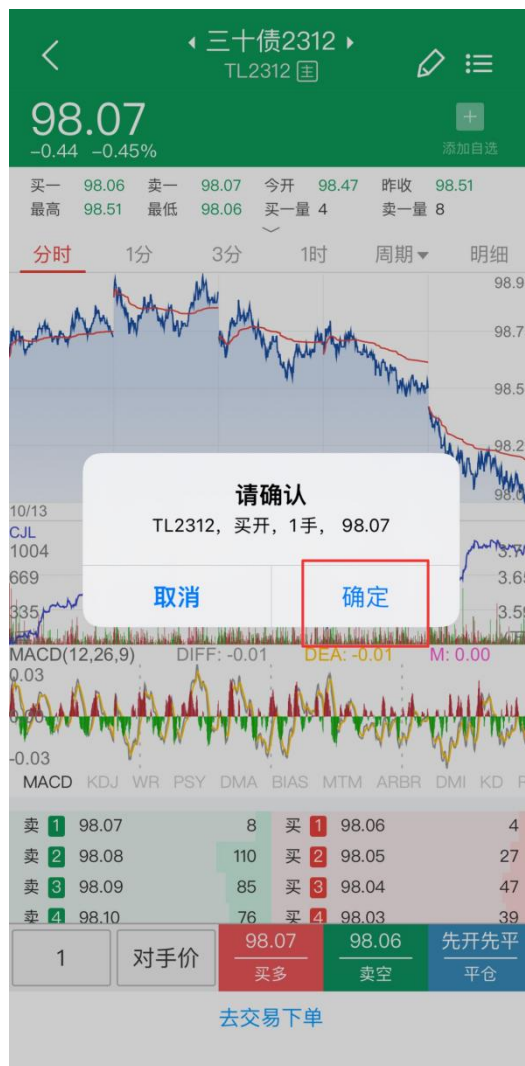


支持中金所五档行情、上期所五档行情、上期能源五档行情、郑商所五档行情（需采购），暂不支持大商所五档行情、广期所五档行情。

2.14 闪电下单

在行情图表界面中，都可以通过点击底部“快买快卖”的按钮，对当前期货合约进行闪电下单。如果未交易登录，会引导到交易登录界面，完成交易登录后，再进行闪电下单。您可以输入交易手数和委托价格，然后选择买开、卖开或平仓，最后确认提交订单。订单成交后，您可以在持仓明细中查看您的持仓情况。





2.15 添加自选

如果您想要添加自选合约，可以在行情列表界面，长按你想要添加自选的合约，长按后会弹出功能选项菜单，点击“添加自选”，即可把当前合约添加到自选。

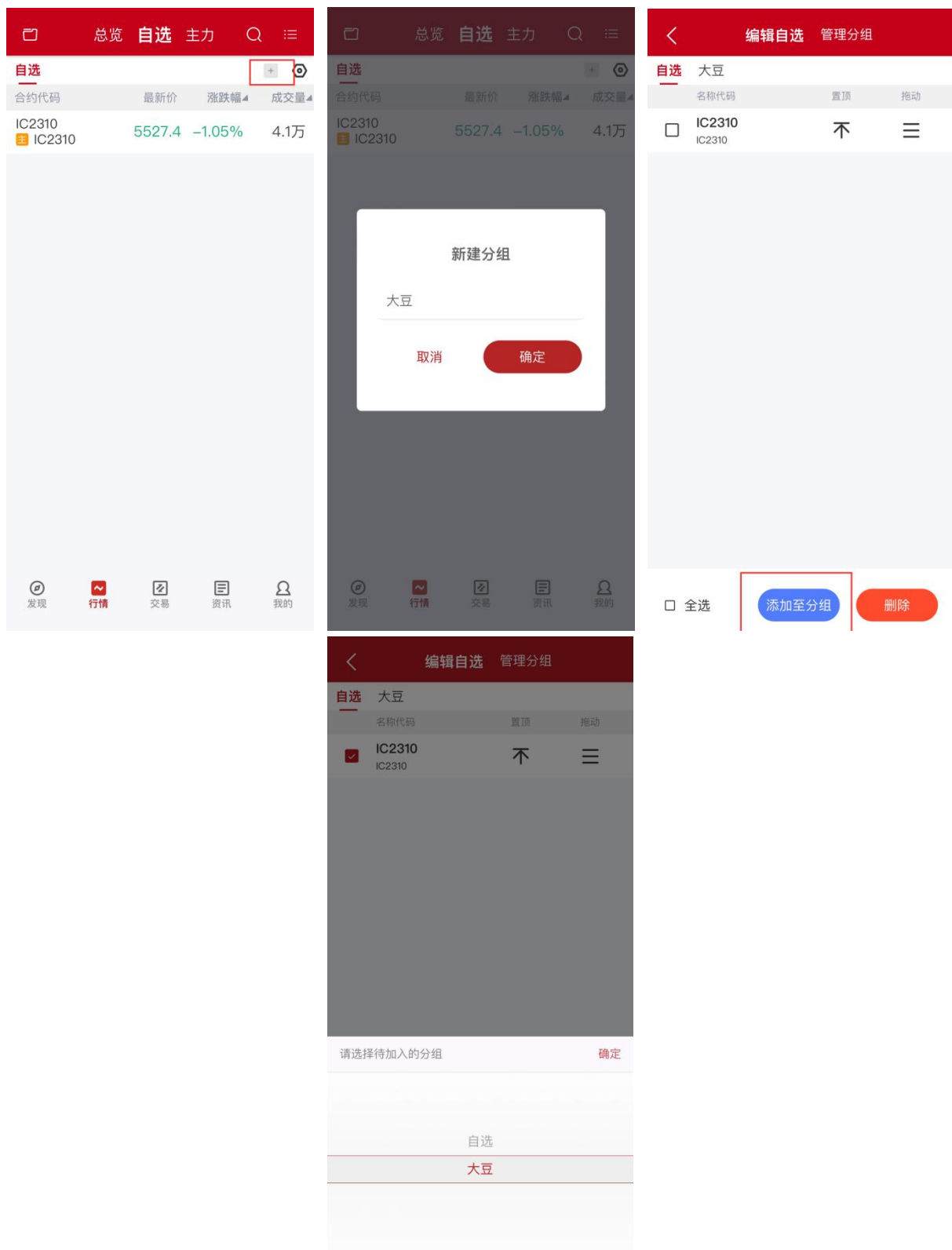
<div> <div></div> <div>总览 自选 主力</div> <div>Q</div> <div>≡</div> </div>			
<div> <div>日盘</div> <div>夜盘</div> </div>			
合约代码	最新价	涨跌幅▲	成交量▲
IC2310 主 IC2310	5468.2	-1.06%	4.0万
<div> <div>☆ 添加自选</div> <div>行情预警</div> <div>立即下单</div> </div>			
沪深2310 主 IF2310	3536.6	-2.17%	5.2万
上证2310 主 IH2310	2402.2	-2.71%	3.2万
IM2310 主 IM2310	5845.2	-1.08%	3.4万
十债2312 主 T2312	101.250	-0.30%	9.6万
五债2312 主 TF2312	101.450	-0.18%	7.1万
三十债2312 主 TL2312	98.07	-0.45%	2.4万
二债2312 主 TS2312	100.905	-0.09%	5.1万
豆一2311 主 a2311	4970	0.77%	7.4万
豆二2311 主 b2311	4535	-0.87%	7.0万
<div> <div>发现</div> <div>行情</div> <div>交易</div> <div>资讯</div> <div>我的</div> </div>			

此外，在行情图表界面中，都可以通过点击头部右侧“添加”的按钮，添加当前合约到自选。

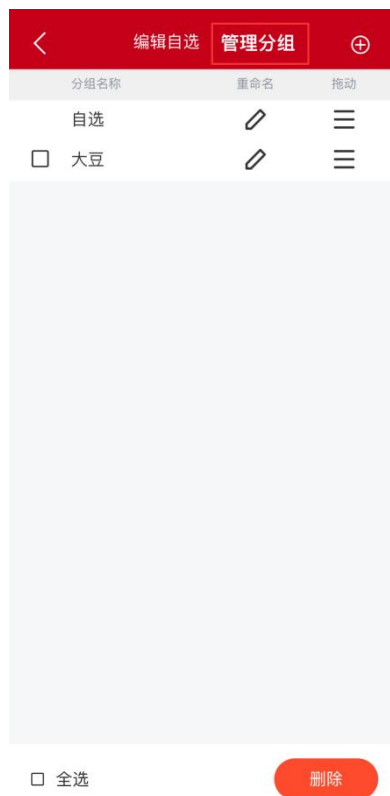


2.16 编辑自选

在自选合约的行情列表界面中，行情自选不止有默认的自选列表，还可以新建分组，将自选合约移至分组列表，选择右侧的“+”按钮，新增一个自选分组，然后可以选择默认自选列表中的合约，选择“添加至分组”，就可以选择移动至想要的分组中。

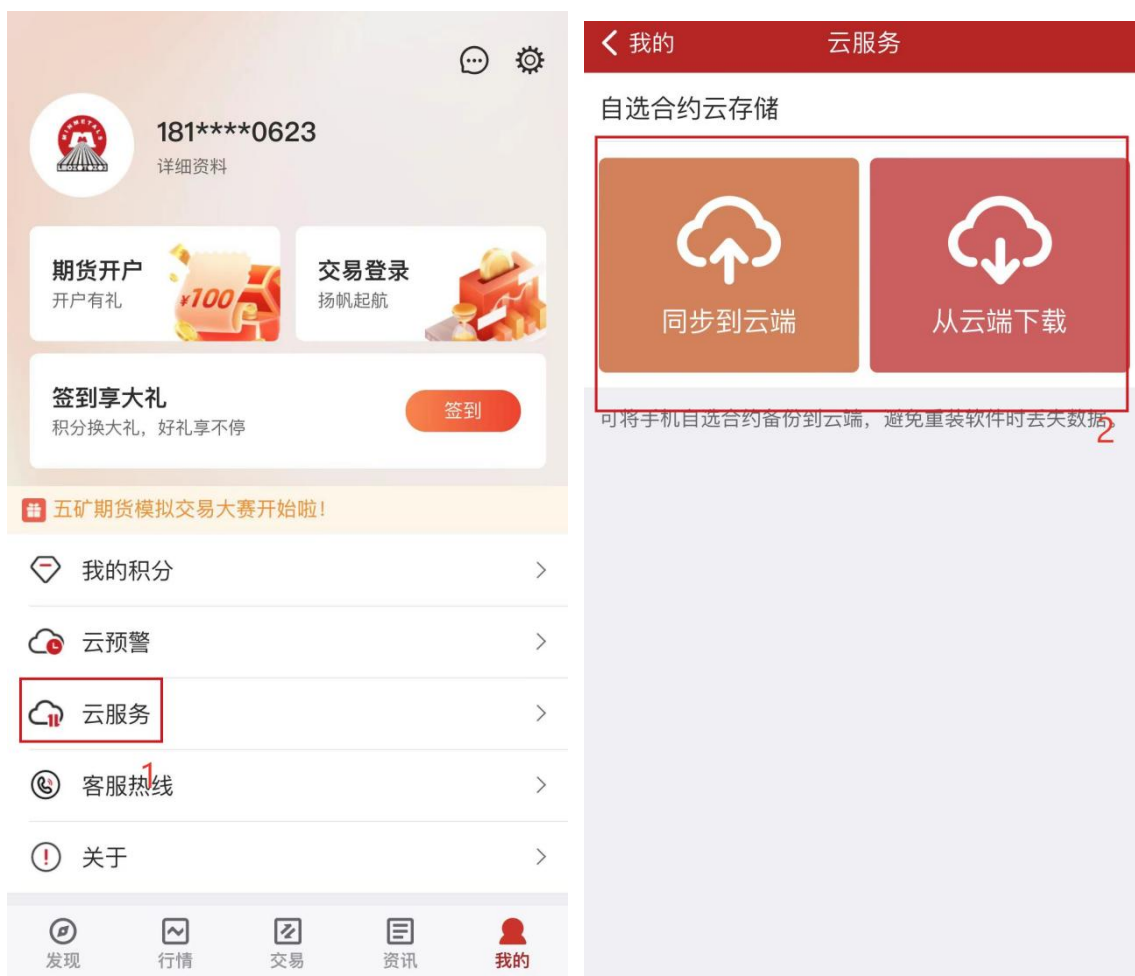


同时还可以管理分组，您可以对分组进行修改名称，勾选指定的合约进行删除，可以“置顶”合约，可以长按“排序”按钮进行拖动来调整合约列表次序。



2.17 同步自选

如果您想要同步自选合约，可以在“我的”——“云服务”——“同步到云端”/“从云端下载”进行操作。“同步到云端”就是保存自选合约到服务器，“从云端下载”就是把保存在服务器的自选合约下载到手机上。



2.18 外盘延时

如果您想要查看外盘延时行情，先进入到行情首页，点击头部栏左侧的“行情”按钮，在弹出的侧边栏里边，下拉到“外盘延时”节点，选择您想要查看的国外交易所，进入到行情列表界面后查看。



2.19 外盘实时

APP 需要接入三方的外盘实时行情，查看外盘实时行情需要登录行情账号。先进入到行情首页，点击头部栏左侧的“行情”按钮，在弹出的侧边栏里边，下拉到“外盘实时”节点，点击“登录”按钮，进入到行情账号的登录界面，输入账号密码，完成登录后，就可以选择您想要查看的国外交易所，进入到行情列表界面后查看。

☰

总览 自选 主力 🔍 ☰

热点主力 1

📈 涨幅榜 更多>

尿素401
2280
136 +6.34%

集运欧线2404
756.9
28.1 +3.86%

玻璃401
1689
39 +2.36%

资金流向 更多>

5.33亿
铁矿2401

2.09亿
纯碱401

1.86亿
尿素401

-27.58亿
沪深2310

-26.19亿
IC2310

-25.03亿
IM2310

热门合约

股指期货

国债期货

贵金属

有色金属

黑色金属

煤炭

轻工

化工

谷物

油脂油料

软商品

农副

航运

合约代码	最新价	涨跌幅▲	成交量▲
IC2310 🏠 IC2310	5468.2	-1.06%	4.0万
IM2310 🏠 IM2310	5845.2	-1.08%	3.4万
沪深2310 🏠 IF2310	3536.6	-2.17%	5.2万
上证2310	2402.2	-2.71%	3.2万

🔍 发现

📈 行情

📊 交易

📰 资讯

👤 我的

基金

外盘延时

芝加哥CBOT[延时]	新加坡SGX[延时]
芝加哥CME[延时]	纽约COMEX[延时]
德国EUREX[延时]	香港HKEX[延时]
欧洲ICEU[延时]	美国ICUS[延时]
伦敦LME[延时]	纽约NYMEX[延时]

外盘实时

登录

芝加哥CBOT	芝加哥CBOE
芝加哥CME	纽约COMEX
纽约NYMEX	美国ICUS
欧洲ICEU	港交所HKEX
伦交所LME	欧交所EUREX
新交所SGX	日本TOCOM
外汇FOREX	马来西亚BMD

☰

基金

热点主力

📈 涨幅榜 更多>

尿素401
2280
136 +6.34%

集运欧线2404
756.9
28.1 +3.86%

玻璃401
1689
39 +2.36%

资金流向 更多>

5.33亿
铁矿2401

2.09亿
纯碱401

1.86亿
尿素401

-27.58亿
沪深2310

-26.19亿
IC2310

-25.03亿
IM2310

热门合约

股指期货

国债期货

贵金属

有色金属

黑色金属

煤炭

轻工

化工

谷物

油脂油料

软商品

农副

航运

合约代码	最新价	涨跌幅▲	成交量▲
IC2310 🏠 IC2310	5468.2	-1.06%	4.0万
IM2310 🏠 IM2310	5845.2	-1.08%	3.4万
沪深2310 🏠 IF2310	3536.6	-2.17%	5.2万
上证2310	2402.2	-2.71%	3.2万

🔍 发现

📈 行情

📊 交易

📰 资讯

👤 我的

取消

行情登录

行情账号

请输入行情账号

登录密码

请输入登录密码

☒ 自动登录

登录

快速注册

3

注意：

1、行情账号为易盛外盘行情账号，仅购买易盛外盘收费品种行情用户登录使用。详情可咨询易盛客服热线【400-615-6869】

2、新注册的行情账号次日才可正常登录

如果您没有登录行情账号，直接查看外盘实时行情，将无法点击查看。